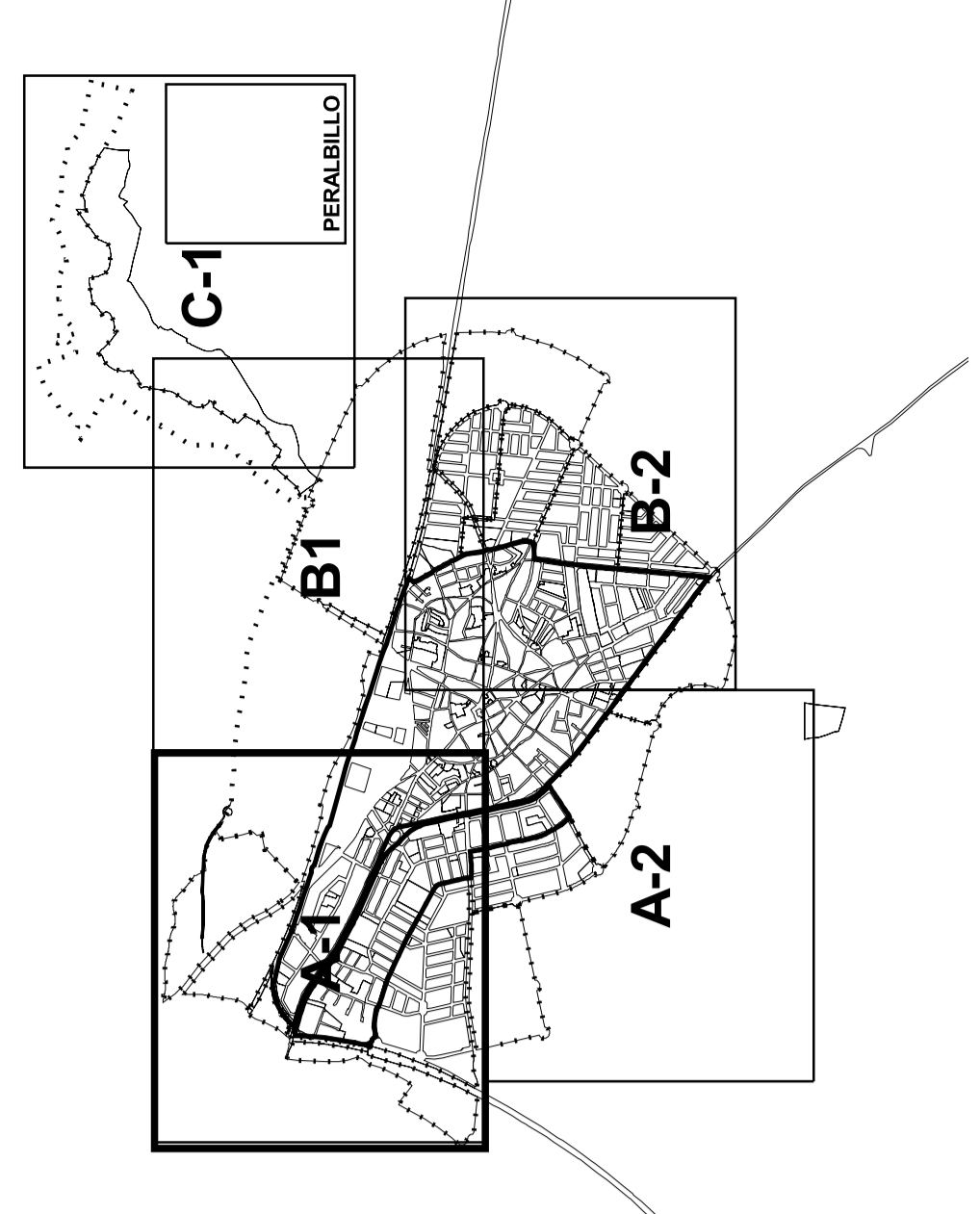




U	SUELO URBANO
V	SUELO URBANIZABLE
G	SISTEMA GENERAL
RES	RESIDENCIAL
TER	TERCIARIO (COMERCIAL, OFICINAS, HOSTELERIA)
IND	INDUSTRIAL (INDUSTRIA, ALMACENAJE Y ACTIVIDADES EXTRACTIVAS)
DOT	EQUIPAMIENTOS, ESPACIOS LIBRES Y ZONAS VERDES. (INFRAESTRUCTURAS Y SERVICIOS PUBLICOS)
USOS GLOBALES	
11	RESIDENCIAL INTENSIVA
12	RESIDENCIAL UNIFAMILIAR EN ALTA DENSIDAD
13	RESIDENCIAL UNIFAMILIAR EN BAJA DENSIDAD
14	RESIDENCIAL EN VIVIENDA COLECTIVA
21	PRODUCTIVO COMERCIAL Y TERCIARIO
31	PRODUCTIVO INDUSTRIAL INTENSIVO
32	PRODUCTIVO INDUSTRIA EXENTA
41	EQUIPAMIENTOS Y SERVICIOS
42	ESPACIOS LIBRES
USOS PORMENORIZADOS (CLAVES DE ORDENANZA)	
I	MODALIDAD DE APLICACIÓN DIRECTA
II	ZONA CON PROPOSTA DE ORDENACIÓN DETALLADA
III	ZONA REMITIDA A PLANEAMIENTO DE DESARROLLO
ALINEACIONES Y DELIMITACIONES	
—	LIMITE DE SUELO URBANO
- - - - -	LIMITE DE SUELO URBANO CONSOLIDADO REMITIDO A PLANEAMIENTO DE DESARROLLO, MEDIANTE CERRA PUBLICA ORDINARIA
.....	LIMITE DE SECTOR DE SUELO URBANIZABLE
—	ALINEACION OFICIAL
- - - - -	LIMITE DE UNIDAD DE ACTUACION EN SUELO URBANO
CODIGOS	
U-RES-12 1º-I	MODALIDAD DE APLICACIÓN
	GRADO DE LA CLAVE
	CLAVE DE APLICACIÓN
	USO GLOBAL
	CLASE DE SUELO



AYUNTAMIENTO DE MIGUEL TURRA
PLAN DE ORDENACION MUNICIPAL
DOCUMENTO REVISADO

COMPANIA: 0 50 100 150
 N.M. HOJA: A-1
 PLANTILLA: 2021
 ESCALA: 1:2000
 SUSTITUIRE A: 27
 TRAZADO: 27
 Orientación: 27

ORD 04
 CODIGOS EN SUELO URBANO Y URBANIZABLE

APROBACION FINAL: 27M



U	SUELO URBANO
V	SUELO URBANIZABLE
G	SISTEMA GENERAL
RES	RESIDENCIAL
TER	TERCIARIO (COMERCIAL, OFICINAS, HOSTELERIA)
IND	INDUSTRIAL (INDUSTRIA, ALMACENAJE Y ACTIVIDADES EXTRACTIVAS)
DOT	EQUIPAMIENTOS, ESPACIOS LIBRES Y ZONAS VERDES, (INFRAESTRUCTURAS Y SERVICIOS PUBLICOS)
11	RESIDENCIAL INTENSIVA
12	RESIDENCIAL UNIFAMILIAR EN ALTA DENSIDAD
13	RESIDENCIAL UNIFAMILIAR EN BAJA DENSIDAD
14	RESIDENCIAL EN VIVIENDA COLECTIVA
21	PRODUCTIVO COMERCIAL Y TERCIARIO
31	PRODUCTIVO INDUSTRIAL INTENSIVO
32	PRODUCTIVO INDUSTRIA EXENTA
41	EQUIPAMIENTOS Y SERVICIOS
42	ESPACIOS LIBRES

USOS PORMENORIZADOS (CLAVES DE ORDENANZA)

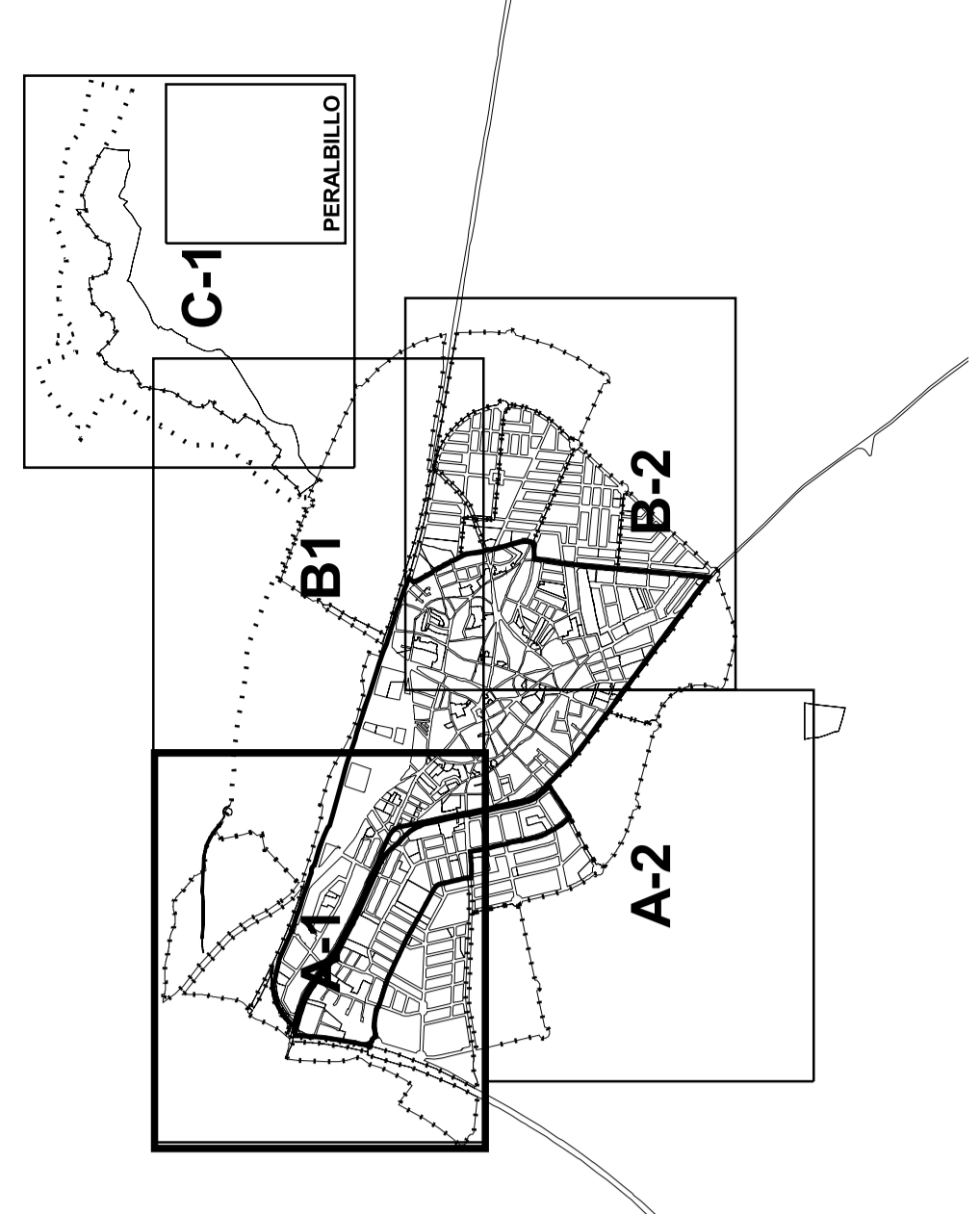
I	ZONA DE APLICACIÓN DIRECTA
II	ZONA CON PROPOSTA DE ORDENACIÓN DETALLADA
III	ZONA REMITIDA A PLANEAMIENTO DE DESARROLLO

ALINEACIONES Y DELIMITACIONES

- LIMITE DE SUELO URBANO
- - - LIMITE DE SUELO URBANO CONSOLIDADO REMITIDO A PLANEAMIENTO DE DESARROLLO
- LIMITE DE SUELO URBANO CONSOLIDADO, MEDIANTE CERRA PUBLICA ORDINARIA
- LIMITE DE SECTOR DE SUELO URBANIZABLE
- ALINEACION OFICIAL
- - - - LIMITE DE UNIDAD DE ACTUACION EN SUELO URBANO

CODIGOS

U-RES-12 1º-I MODALIDAD DE APLICACION
 GRADO DE LA CLAVE
 CLAVE DE APLICACION
 USO GLOBAL
 CLASE DE SUELO



AYUNTAMIENTO DE MIGUEL TURRA
PLAN DE ORDENACION MUNICIPAL
DOCUMENTO REVISADO

COMPANIA: N.M. A.O.A. 150
 PLANIFICADORA: N.M. EXPEDIENTE CARLOS GARCIA
 REDACTOR: N.M. EXPEDIENTE CARLOS GARCIA
 TITULO: N.M. EXPEDIENTE CARLOS GARCIA
 TRAZADO: N.M. EXPEDIENTE CARLOS GARCIA
 SERIE: N.M. EXPEDIENTE CARLOS GARCIA
 ORIENTACION: N.M. EXPEDIENTE CARLOS GARCIA

ESCALA: 1:2000
 SUSTITUTO A: N.M. EXPEDIENTE CARLOS GARCIA
 SUSTITUTO B: N.M. EXPEDIENTE CARLOS GARCIA

ORDENACION: N.M. EXPEDIENTE CARLOS GARCIA

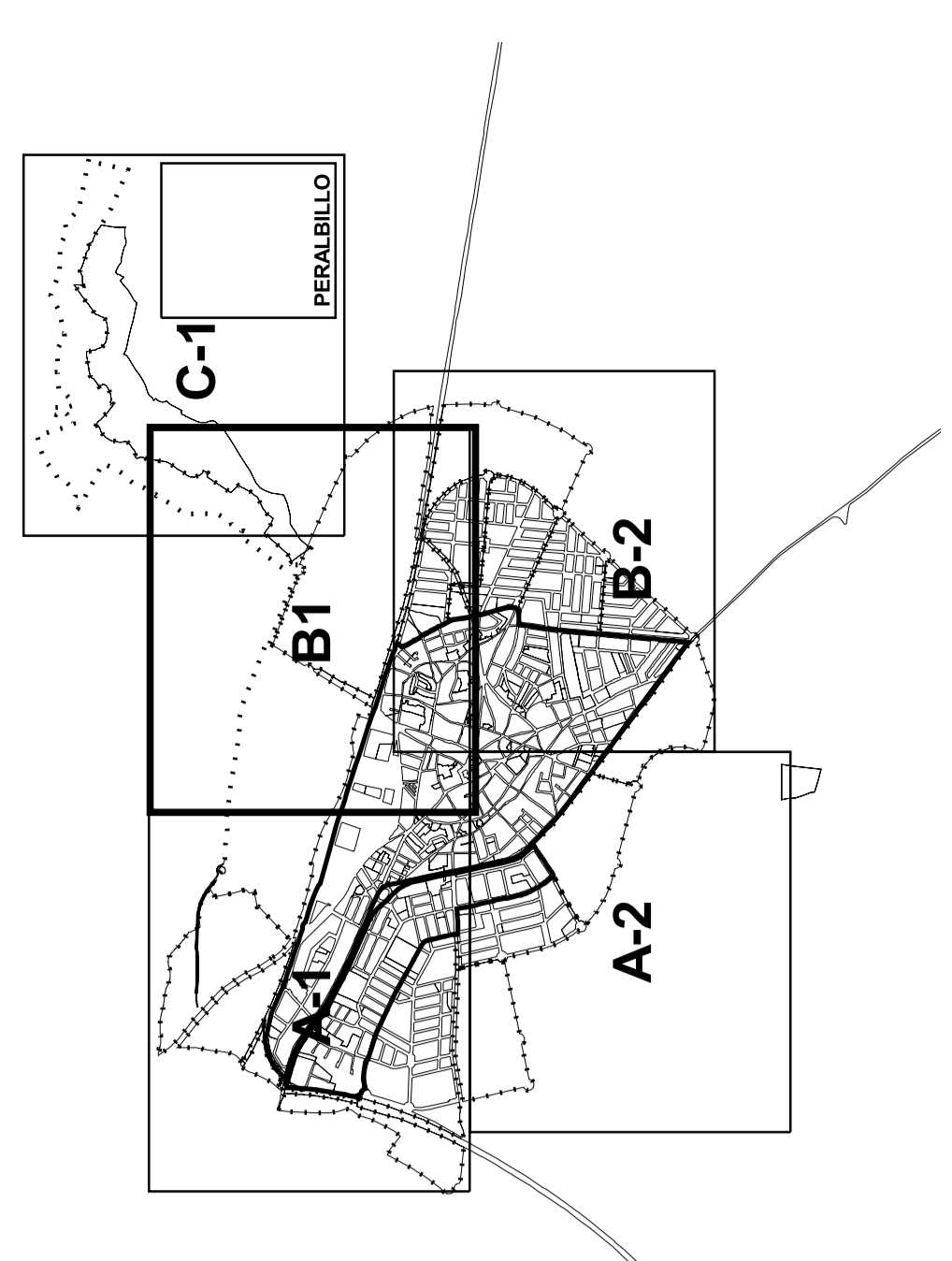
APROBACION: N.M. EXPEDIENTE CARLOS GARCIA

APROBACION FINAL: N.M. EXPEDIENTE CARLOS GARCIA

ORDEN: 04
 CLASE: URBANO Y URBANIZABLE

PAGINA: 27

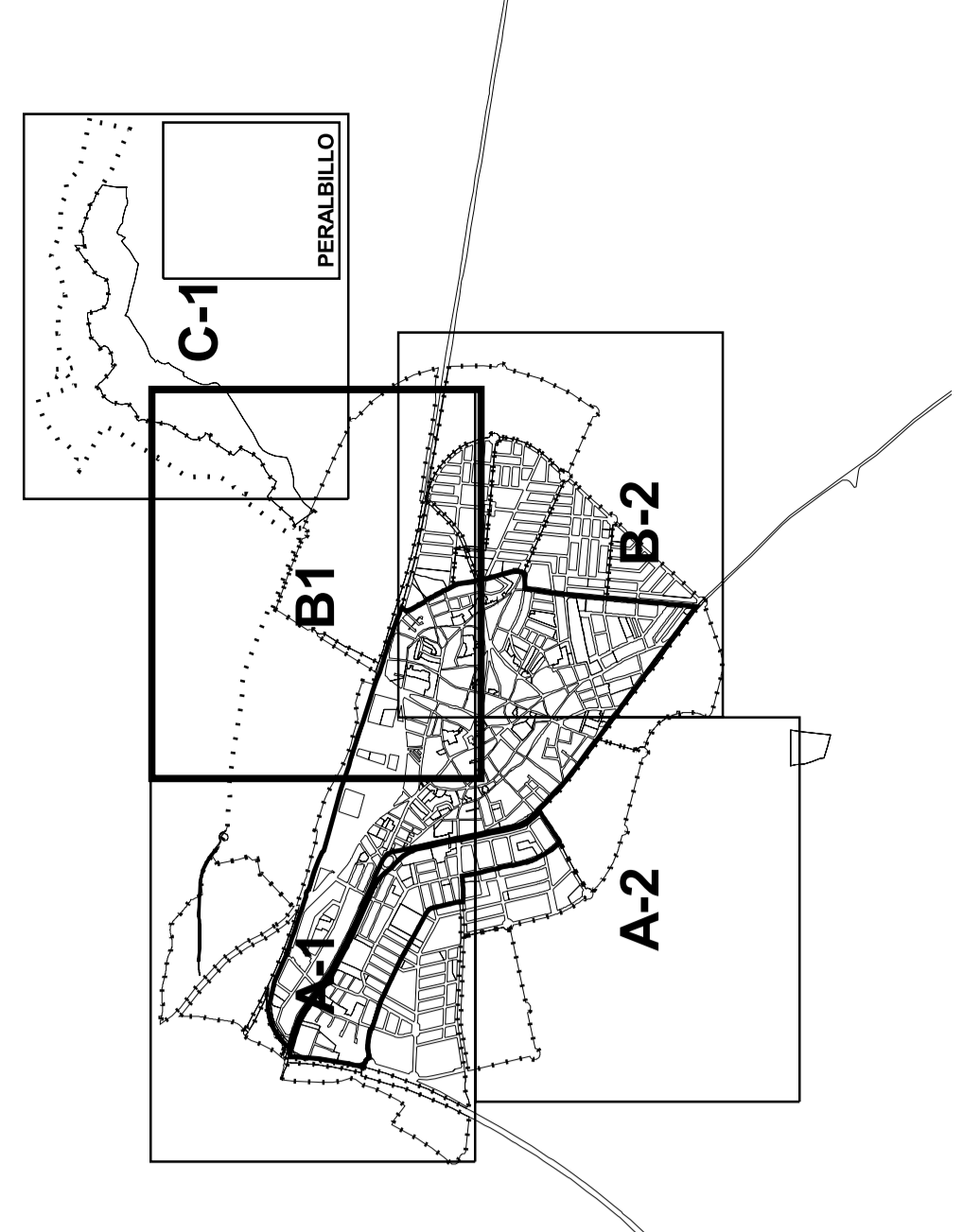
U	SUELO URBANO
V	SUELO URBANIZABLE
G	SISTEMA GENERAL
RES	RESIDENCIAL
TER	TERCARIO (COMERCIAL, OFICINAS, HOSTELERIA)
IND	INDUSTRIAL (INDUSTRIA, ALMACENAJE Y ACTIVIDADES EXTRACTIVAS)
DOT	EQUIPAMENTOS, ESPACIOS LIBRES Y ZONAS VERDES, (INFRAESTRUCTURAS Y SERVICIOS PUBLICOS)
USOS GLOBALES	
11	RESIDENCIAL INTENSIVA
12	RESIDENCIAL UNIFAMILIAR EN ALTA DENSIDAD
13	RESIDENCIAL UNIFAMILIAR EN BAJA DENSIDAD
14	RESIDENCIAL EN VIVIENDA COLECTIVA
21	PRODUCTIVO COMERCIAL Y TERCARIO
31	PRODUCTIVO INDUSTRIAL INTENSIVO
32	PRODUCTIVO INDUSTRIA EXENTA
41	EQUIPAMENTOS Y SERVICIOS
42	ESPACIOS LIBRES
USOS POR MENORES	
(CLAVES DE ORDENANZA)	
I	ZONA DE APLICACIÓN DIRECTA
II	ZONA CON PROPOSTA DE ORDENACIÓN DETALLADA
III	ZONA REMITIDA A PLANEAMIENTO DE DESARROLLO
ALINEACIONES Y DELIMITACIONES	
—	LIMITES DE SUELO URBANO
—	LIMITES DE SUELO URBANO CONSOLIDADO REMITIDO A LA ORDENANZA SIMPLIFICADA, MEDIANTE CERRA PUBLICA ORDINARIA
—	LIMITES DE SUELO URBANIZABLE
—	ALINEACIÓN OFICIAL
—	LIMITES DE UNIDAD DE ACTUACIÓN EN SUELO URBANO
CODIGOS	
U-RES-12 1º-I	MODALIDAD DE APLICACIÓN
	GRADO DE LA CLAVE
	USO GLOBAL
	CLASE DE SUELO



AYUNTAMIENTO DE MIGUEL TURRA
PLAN DE ORDENACIÓN MUNICIPAL
DOCUMENTO REVISADO

COMPANIA: [Logo] NÚM. HOJA: 150
 PLANTILLA: [Logo] NÚM. EXPEDIENTE: C/01/0000001/2021
 FECHA: 01/08/2021 ESCALA: B-1
 TRAZADO: [Logo] SUSTITUIR A: 29
 SERIE: 10000 Oritación: 29
 NÚM. PLANOS: [Logo] ORD: 04
 Aprobación Definitiva: [Logo] APROBACIÓN DEFINITIVA: 29M

U	SUELO URBANO
V	SUELO URBANIZABLE
G	SISTEMA GENERAL
RES	RESIDENCIAL
TER	TERCARIO (COMERCIAL, OFICINAS, HOSTELERIA)
IND	INDUSTRIAL (INDUSTRIA, ALMACENAJE Y ACTIVIDADES EXTRACTIVAS)
DOT	EQUIPAMENTOS, ESPACIOS LIBRES Y ZONAS VERDES, (INFRAESTRUCTURAS Y SERVICIOS PUBLICOS)
USOS GLOBALES	
11	RESIDENCIAL INTENSIVA
12	RESIDENCIAL UNIFAMILIAR EN ALTA DENSIDAD
13	RESIDENCIAL UNIFAMILIAR EN BAJA DENSIDAD
14	RESIDENCIAL EN VIVIENDA COLECTIVA
21	PRODUCTIVO COMERCIAL Y TERCARIO
31	PRODUCTIVO INDUSTRIAL INTENSIVO
32	PRODUCTIVO INDUSTRIA EVENTA
41	EQUIPAMENTOS Y SERVICIOS
42	ESPACIOS LIBRES
USOS PORMENORIZADOS (CLAVES DE ORDENANZA)	
I	MODALIDAD DE APLICACIÓN DIRECTA
II	ZONA CON PROPUESTA DE ORDENACIÓN DETALLADA
III	ZONA REMITIDA A PLANEAMIENTO DE DESARROLLO
ALINEACIONES Y DELIMITACIONES	
—	LIMITE DE SUELO URBANO
- - - - -	LIMITE DE SUELO URBANO CONSOLIDADO REMITIDO A LA ORDENANZA SIMPLIFICADA, MEDIANTE CERRA PUBLICA ORDINARIA
.....	LIMITE DE SECTOR DE SUELO URBANIZABLE
—	ALINEACIÓN OFICIAL
- - - - -	LIMITE DE UNIDAD DE ACTUACIÓN EN SUELO URBANO
CODIGOS	
U-RES-12 1º-I	MODALIDAD DE APLICACIÓN
	GRADO DE LA CLAVE
	USO GLOBAL
	CLASE DE SUELO



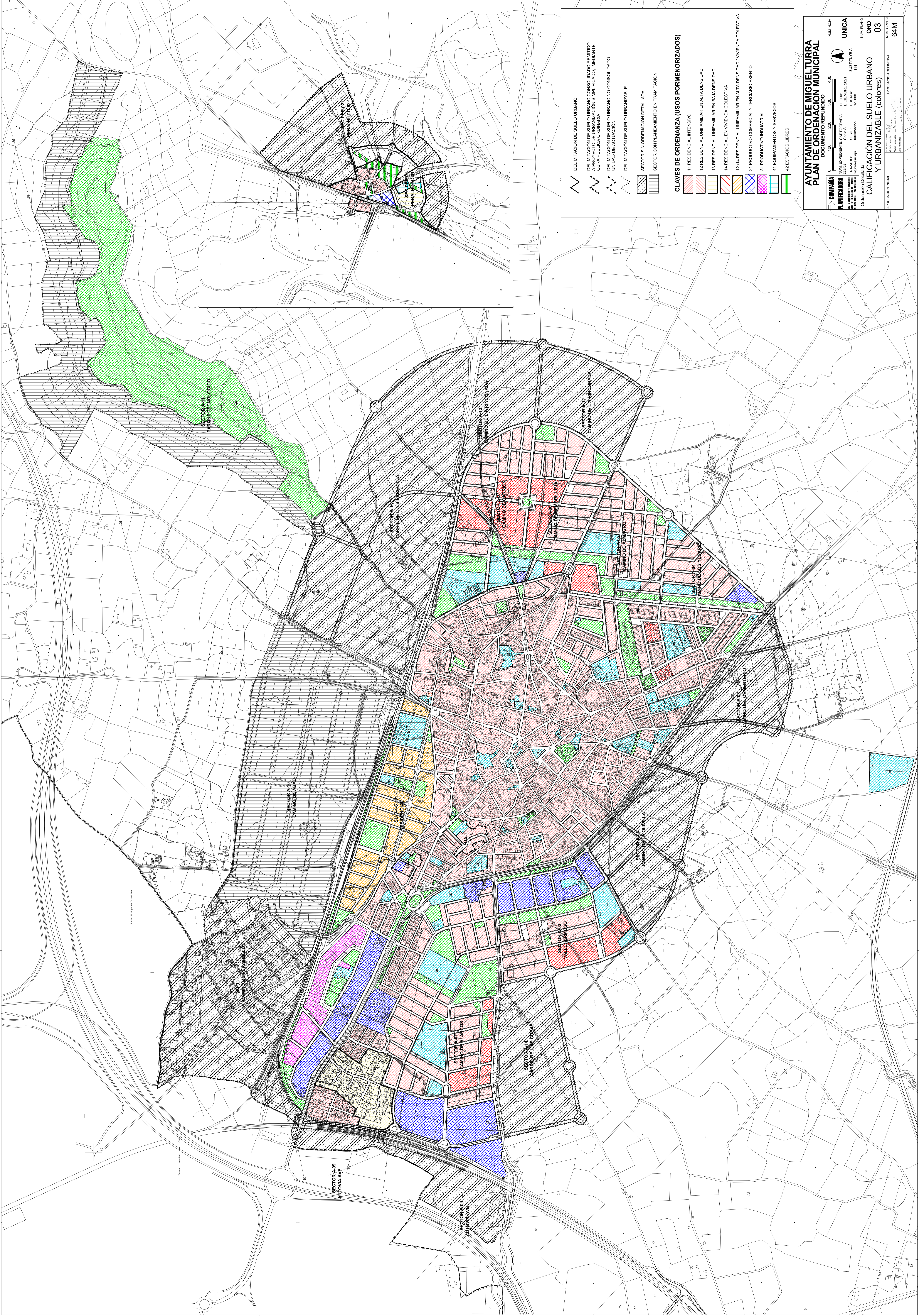
AYUNTAMIENTO DE MIGUEL TURRA
PLAN DE ORDENACIÓN MUNICIPAL
DOCUMENTO REVISADO

COMPANIA: PLANIFICADORA
 N.º EXPEDIENTE: CASO ORDENANZA
 FECHA: 2007
 ESCALA: 1:2000
 TRAZADO: SERIE: Ordenación
 SUSTITUISTE A: B-1
 SUSTITUISTE B: Ordenación

ORD 04
 CODIGOS EN SUELO URBANO Y URBANIZABLE

APPROBACION INICIAL: APROBACION DEFINITIVA
 N.º ORDEN: 29





DELIMITACIÓN DE SUELO URBANO
 DELIMITACIÓN DE SUELO URBANO CONSOLIDADO REMITIDO A PROYECTO DE URBANIZACIÓN SIMPLIFICADO, MEDIANTE OBRA PÚBLICA ORDINARIA
 DELIMITACIÓN DE SUELO URBANO NO CONSOLIDADO UNIDAD DE ACTUACIÓN
 DELIMITACIÓN DE SUELO URBANIZABLE
 SECTOR SIN ORDENACIÓN DETALLADA
 SECTOR CON PLANEAMIENTO EN TRAMITACIÓN

CLAVES DE ORDENANZA (USOS PROMENORIZADOS)
 11 RESIDENCIAL INTENSIVO
 12 RESIDENCIAL UNIFAMILIAR EN ALTA DENSIDAD
 13 RESIDENCIAL UNIFAMILIAR EN BAJA DENSIDAD
 14 RESIDENCIAL EN VIVIENDA COLECTIVA
 12 / 14 RESIDENCIAL UNIFAMILIAR EN ALTA DENSIDAD / VIVIENDA COLECTIVA
 21 PRODUCTIVO COMERCIAL Y TERCERARIO EXENTO
 31 PRODUCTIVO INDUSTRIAL
 41 EQUIPAMENTOS Y SERVICIOS
 42 ESPACIOS LIBRES

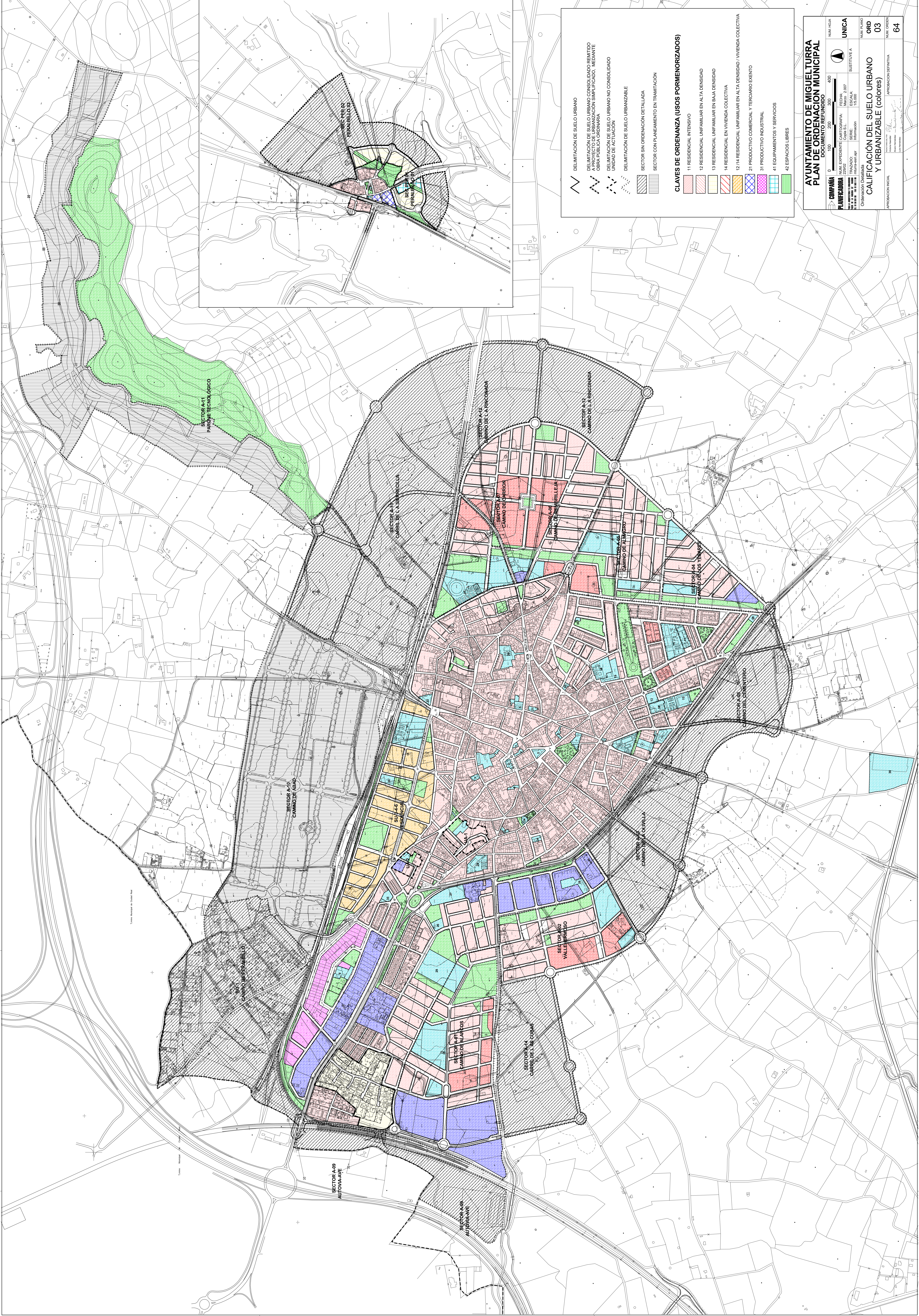
AYUNTAMIENTO DE MIGUEL TURRA
PLAN DE ORDENACIÓN MUNICIPAL
DOCUMENTO REFINADO

COMPANIA: MAPA HOJA: 400
 REGISTRO: 2021
 ESCALA: 1:5.000
 SERIE: 64

UNICA
 SUSTITUTO A
 64

ORDENACIÓN: 03
 PLAN ORDEN: 64M

APPROBACIÓN DEFINITIVA



DELIMITACIÓN DE SUELO URBANO
 DELIMITACIÓN DE SUELO URBANO CONSOLIDADO REMITIDO A PROYECTO DE URBANIZACIÓN SIMPLIFICADO, MEDIANTE OBRA PÚBLICA ORDINARIA
 DELIMITACIÓN DE SUELO URBANO NO CONSOLIDADO UNIDAD DE ACTUACIÓN
 DELIMITACIÓN DE SUELO URBANIZABLE
 SECTOR SIN ORDENACIÓN DETALLADA
 SECTOR CON PLANEAMIENTO EN TRAMITACIÓN

CLAVES DE ORDENANZA (USOS PROMENORIZADOS)
 11 RESIDENCIAL INTENSIVO
 12 RESIDENCIAL UNIFAMILIAR EN ALTA DENSIDAD
 13 RESIDENCIAL UNIFAMILIAR EN BAJA DENSIDAD
 14 RESIDENCIAL EN VIVIENDA COLECTIVA
 12 / 14 RESIDENCIAL UNIFAMILIAR EN ALTA DENSIDAD / VIVIENDA COLECTIVA
 21 PRODUCTIVO COMERCIAL Y TERCIARIO EXENTO
 31 PRODUCTIVO INDUSTRIAL
 41 EQUIPAMENTOS Y SERVICIOS
 42 ESPACIOS LIBRES

AYUNTAMIENTO DE MIGUEL TURRA
PLAN DE ORDENANZA MUNICIPAL
 DOCUMENTO REFORMADO

COMPANIA: MAPA HOJA: UNICA
 FECHA: 07/07/2007 ESCALA: SUSTITUTO A
 TITULO: TRAZADO: SERIE: 105.000
 INFORMACION: Informacion
 Obtención: Dirección: Miguel Turra Ayuntamiento de Miguel Turra
 Aprobación: Miguel Turra Ayuntamiento de Miguel Turra

CALIFICACIÓN DEL SUELO URBANO Y URBANIZABLE (colores)
 ORD 03
 APROBACIÓN FINAL: APROBACIÓN DEFINITIVA
 64