

BIBLIOTECA PÚBLICA
MUNICIPAL
"CASA DE LA CAPELLANÍA"



CALLE CARRETAS , 22
13170 - MIGUELTURRA -
Tlf. 926272049



Patio Central



Sala de Pinturas



Cueva

HORARIO

Lunes a Viernes

INVIERNO Mañanas : 9,30 a 14,00 h.
Tardes : 16,30 a 20,00 h.

VERANO Mañanas : 9,30 a 14,00 h

<http://reddebibliotecas.jccm.es>
biblioteca@ayto-miguelturra.es
bibliotecamiguelturra@hotmail.com

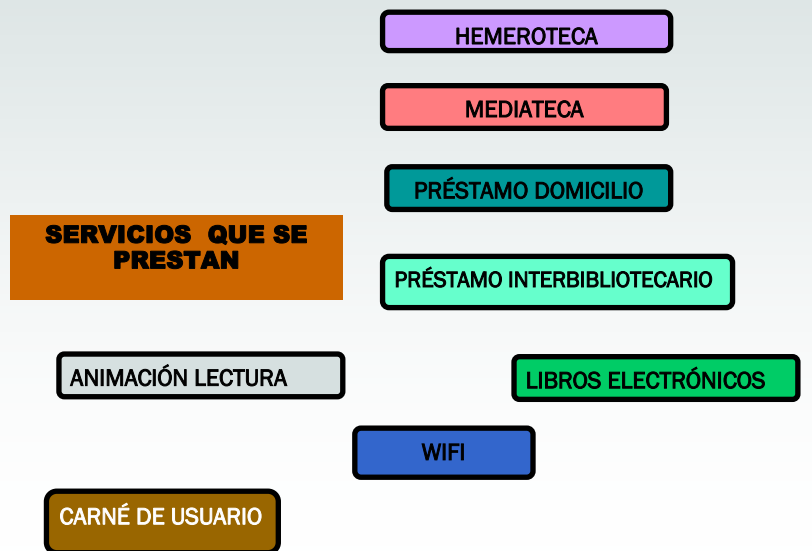
RED DE BIBLIOTECAS DE CASTILLA LA MANCHA

BIBLIOTECA PÚBLICA MUNICIPAL
" CASA DE LA CAPELLANÍA "



MIGUELTURRA





◇ EL CARNÉ DE USUARIO , SE OBTIENE DE FORMA GRATUITA Y ES VALIDO PARA TODA LA RED DE BIBLIOTECAS DE CASTILLA LA MANCHA.

◇ EL USUARIO DEBERÁ PRESENTARLO AL RETIRAR CUALQUIER DOCUMENTO DE LA BIBLIOTECA.

◇ CON TU CARNÉ DE SOCIO Y CONTRASEÑA PODRÁS ACCEDER A LA PLATAFORMA DE LIBROS ELECTRÓNICOS.

PRÉSTAMOS Y RENOVACIONES

PRÉSTAMOS POR CARNÉ ADULTOS

- ◇ 4 Libros (21 días)
- ◇ 2 Películas (7 días)
- ◇ 2 Cds música (7 días)
- ◇ 2 Libros infantiles +1 peli infantil

INFANTIL

- ◆ 4 Libros +2 películas +2 cds
- Se pueden renovar siempre que el material no esté reservado.**

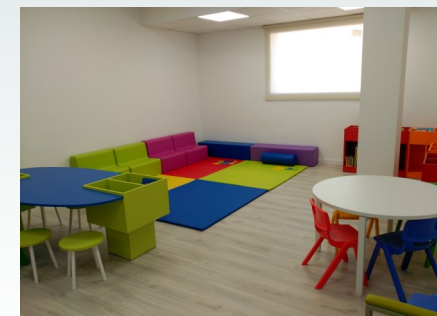


Sala Trabajos en Grupo

INSTALACIONES DE LA NUEVA BIBLIOTECA



Sala Infantil



Bebeteca



Sala General



Sala de Estudio



Zona de Prensa



Sala Polivalente